



Maîtriser l'externalisation du contrôle qualité logiciel

Yves NIDA – Club Qualimétrie

20 mars 2007



Organisation de RTE et de son SI

RTE : deux grands métiers indissociables

Le système électrique et la gestion des flux

- > l'équilibre offre-demande ;
- > l'accès au réseau ; *≈ 1 500 personnes*
- > la sûreté du système électrique ;
- > la maîtrise d'ouvrage du développement du réseau.



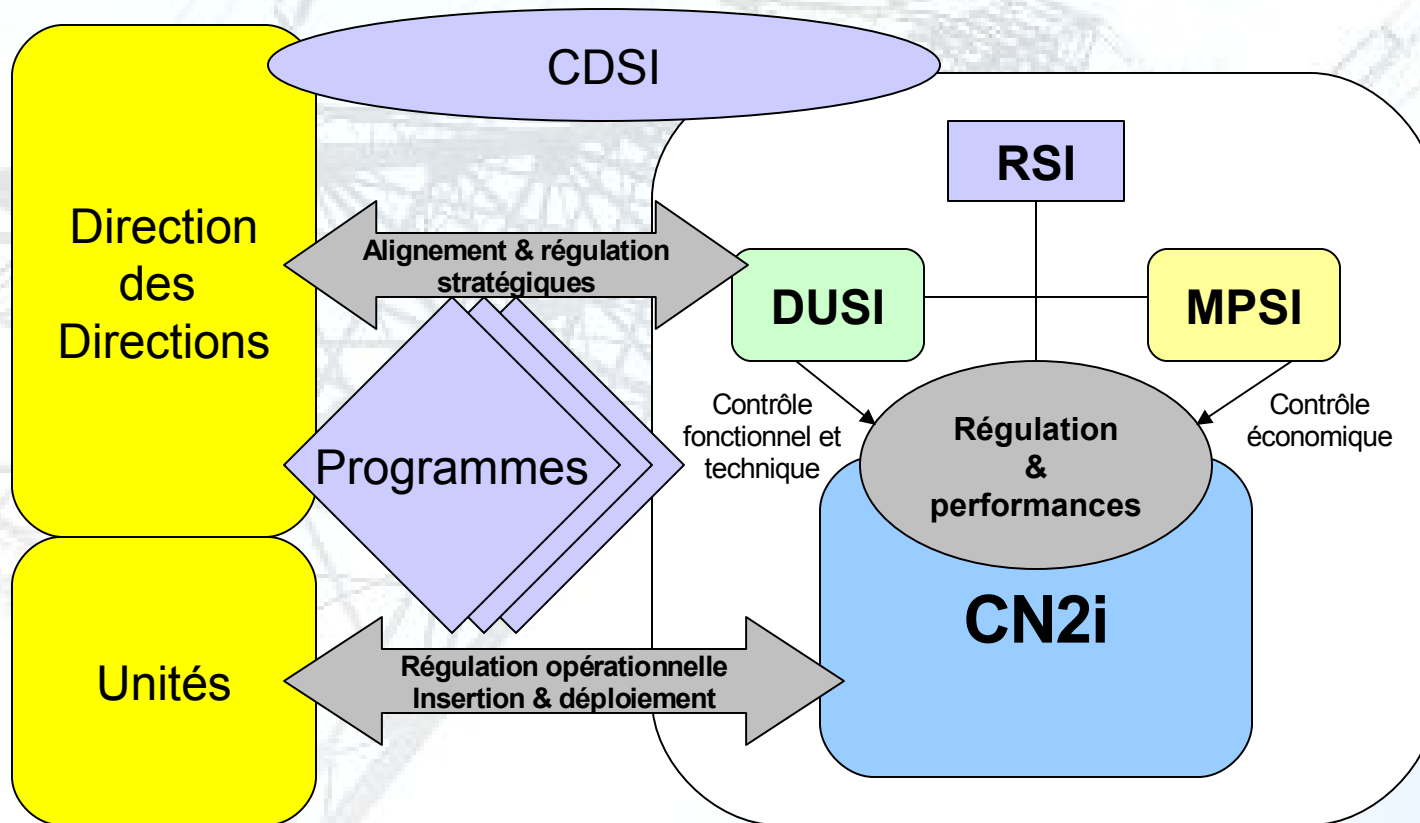
Le transport électrique et la gestion du réseau

- > la maintenance du réseau ;
- > l'exploitation des ouvrages ;
- > l'ingénierie du développement du réseau.

≈ 6 000 personnes

→ *des compétences et des métiers différents et complémentaires*
→ *2 directions opérationnelles*

Organisation du SI de RTE



CN2i : centre national d'ingénierie de l'information de RTE

Une **mission** capitale pour RTE

CN2i assure la coordination et le pilotage opérationnel national des services d'ingénierie et d'opérateur des systèmes de télécommunication et d'informatique de RTE. Il assure les études et le développement des outils du SI (Système d'information) et leur maintien en conditions opérationnelles.

SERVICE OUTILS DU SYSTÈME ÉLECTRIQUE

Assure l'ingénierie des applications concourant directement à la conduite et à la sûreté du système électrique.

SERVICE OUTILS DES ÉCHANGES ET DES MARCHÉS

Assure l'ingénierie des infrastructures et des applications qui concourent à la relation clientèle, aux instruments du marché et aux interconnexions.

SERVICE PATRIMOINE ET SOLUTIONS TRANSVERSES

Prend en charge le SI des domaines métiers : Transport, Gestion-Comptabilité-Finances, Achats, Ressources humaines.

SERVICE OPÉRATEUR

Prend en charge l'exploitation, l'administration, les approvisionnements et les déploiements du parc informatique, et assure l'accueil et l'assistance des utilisateurs (bénéficiaires et clients externes) de RTE.



Méthodes et Outils

Qualimétrie

La Démarche Méthodes et Outils du CN2i



- Homogénéiser et optimiser les méthodes et outils utilisés par les équipes du CN2i sur l'ensemble du cycle de vie des constituants du SI de RTE
 - Augmenter la cohérence et l'efficacité de l'ingénierie du CN2i
 - Industrialiser et accroître la capacité du CN2i à répondre aux bénéficiaires
 - Construire à cet effet et maintenir un kit de solutions référentes en appui aux pratiques quotidiennes des équipes d'ingénierie
- **L'analyse de code** fait partie des solutions référentes de DMO

Les objectifs de la démarche « qualimétrie »

- **réduire les risques** d'apparition d'anomalie en production
- **réduire les coûts** de MCO
 - Améliorer la maintenabilité du code...
- améliorer la **maîtrise des sous-traitants**



Stratégie retenue : externalisation des audits

- Construction d'un **référentiel** : OK
- **Contractualisation** avec nos fournisseurs (développeurs) :
déploiement en 2007
- Marchés de prestations pour la **vérification des exigences** : en
cours de mise en oeuvre



Le modèle qualimétrique RTE

- Modèle « cible », couvrant tous les domaines
 - Analyse documentaire
 - Analyse de modèles
 - Respect des règles de programmation
 - Métriques de codes
 - Analyse dynamique

Des exigences adaptées

- Aux développeurs
- Aux auditeurs



Clauses 'type' pour nos fournisseurs

- Exigences de respect des normes de programmation et seuils de métriques
- Possibilités de contrôles effectués par RTE ou un tiers mandaté
- Rapport d'analyse optionnel à joindre aux livraisons
- La qualité de code entre dans les critères de recevabilité et pénalités en cas de non respect



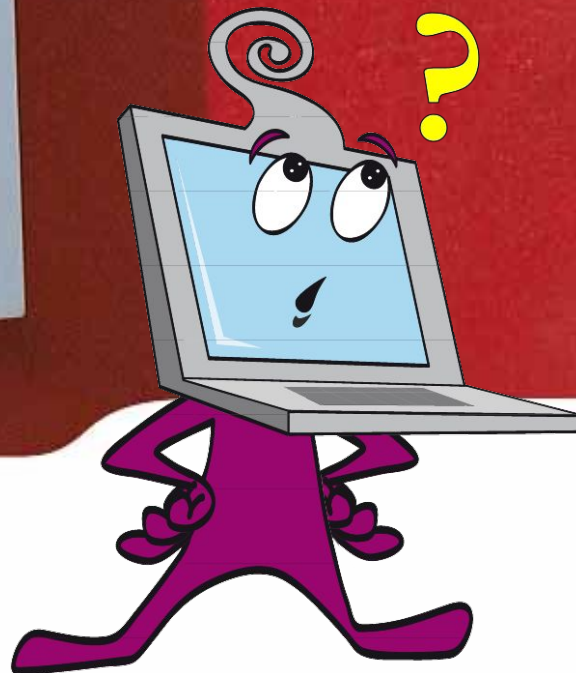
Contrôles effectués par RTE

- Demander la fourniture de rapports d'analyse aux sous-traitants
 - Cf. l'option prévue dans les clauses type
- **Recommandé** : faire appel à une prestation externe indépendante
 - Sociétés spécialisées
 - Evaluation et retour d'expérience sur l'intérêt et l'utilité de la démarche pour les équipes internes





**Questions ?
Réponses !**





Merci !

