



Atelier – Grille évaluation des outils de gestion du patrimoine de test

Club Qualité Logicielle – 31/01/2013



Contexte et objectifs

- **CONTEXTE :**

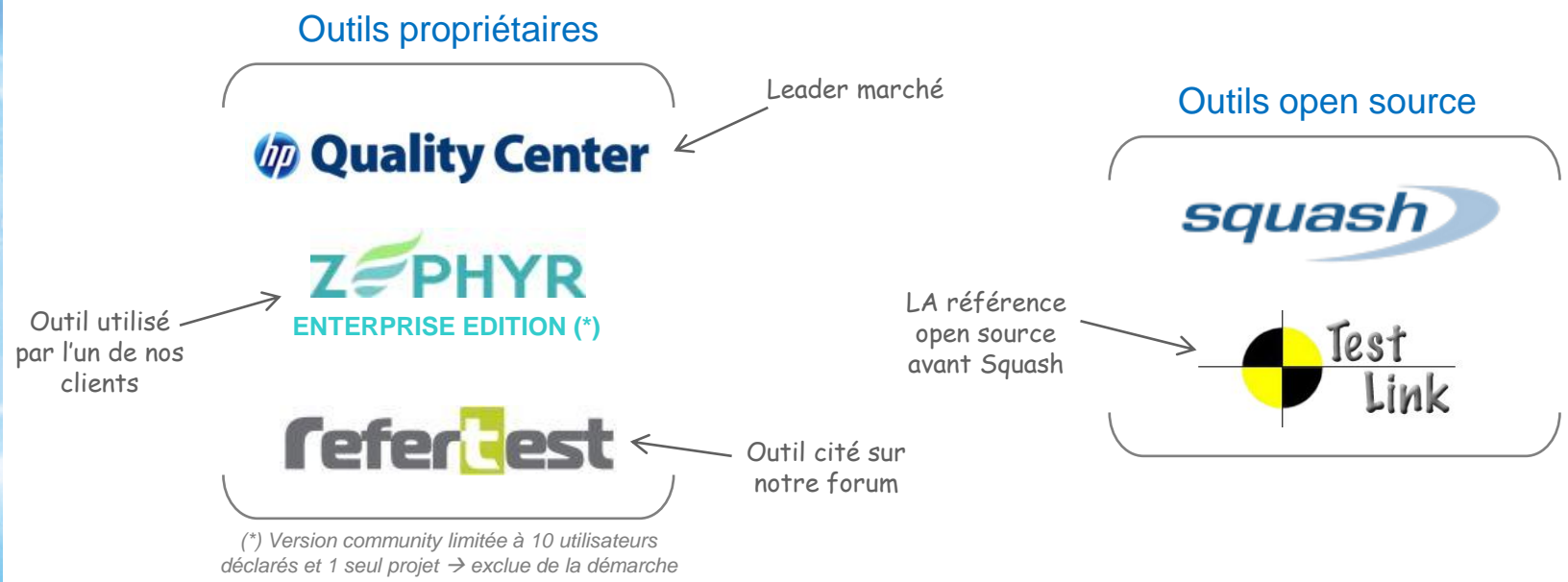
- Mars 2011 → Henix, en partenariat avec d'autres sociétés et laboratoires, lance le projet R&D Squash sur l'industrialisation des tests fonctionnels.
- Sept. 2011 → 1^{ère} version de Squash TM = outil open source de gestion de patrimoine de test.
- Début 2012 → L'outil est déployé en production chez quelques grands comptes.
- Mi 2012 → A la demande d'un client, Henix lance une évaluation comparative de Testlink vs. Squash.
- Fin 2012 → Elargissement de l'étude à d'autres outils.
- Dec 2012 → Présentation d'un draft de l'étude v0 au Club Utilisateur E-cume
- Debut 2013 → Constitution d'un groupe de travail au sein du Club QL pour compléter/valider l'étude (critères, outils, cas d'utilisation) et aboutir à une v1 diffusable.

- **OBJECTIFS :**

- Avoir un état des lieux objectifs des différents outils.
- Positionner Squash TM par rapport à la concurrence et proposer un outil d'aide à la décision en fonction des besoins clients
- Proposer à la Communauté les résultats de l'étude et partager l'outil pour l'enrichir.

Etude v0 - Outils évalués

- Dans un premier temps, 5 outils ont déjà été évalués :



- D'autres outils existent et pourront venir enrichir le comparatif, notamment via les contributions de la communauté : RTMR, Testuff, Xstudio, Tarantula...



Etude v0 - Démarche

- DÉMARCHE MISE EN ŒUVRE :

1. Mise en place d'une v0 de la **matrice d'évaluation** :

- a. Identification des différents critères d'évaluation.
- b. Formalisation du questionnaire d'évaluation.
- c. Construction de la matrice d'évaluation (outil Excel).

2. **Évaluation** des différents outils sélectionnés : par Henix et d'autres grands comptes.

3. **Consolidation des évaluations** et analyse des divergences :

- a. Ajustement de la matrice d'évaluation → reformulation de questions ambiguës ou sujettes à interprétation.
- b. Correction des notes les plus discordantes → erreur d'interprétation ou d'évaluation.

4. **Draft de Synthèse et restitution** des résultats :

Sur la base des évaluations communes, Henix adapte la matrice (pondération, axes de synthèse) pour obtenir une comparaison qui reflète les besoins de chacun.

Etude v0 - Extrait de la matrice – la grille d'évaluation

Une grille par outil

Fonctionnalité / Exigence	Note	Commentaires
01 - Adéquation fonctionnelle Critère		
01 - Exigence		
Les attributs de base d'une Exigence sont-ils bien disponibles : Référence, Nom, Description, Auteur	4	
Existe-t-il un attribut ' Criticité ' sur l'objet Exigence ?	3	Il existe un champ "Priorité"
Existe-t-il un attribut ' Statut ' (workflow) sur l'objet Exigence ? (eg : en cours, à valider, validée, obsolète)	2	L'attribut n'est pas disponible de façon native. Il peut être ajouté (fonctionnalité de custom°)
La nomenclature des Statuts (workflow) d'une exigence est-elle paramétrable ?	0	
Existe-il un attribut ' Type ' sur l'objet Exigence ? (eg : règle métier, exigence non fonctionnelle...)	2	L'attribut n'est pas disponible de façon native. Il peut être ajouté (fonctionnalité de customisat°)
La nomenclature des 'Types' d'exigence est-elle paramétrable (préciser : renommage, création, voire suppression) ?	0	
Est-il possible d'ajouter des champs personnalisés ? Si oui, ces champs sont-ils typés ?	4	

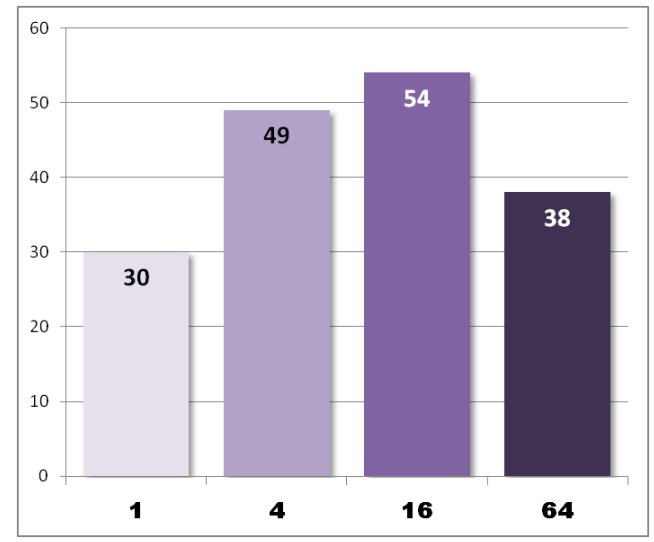
05 - Campagne Sous-critère		
L'outil permet-il de créer/gérer des campagnes de test ?	3	Il n'existe pas d'objet spécifique 'Campagne'. A la place Zephyr propose des EAS.
L'outil permet-il de stocker une planification et de la mettre en parallèle avec l'avancement effectif ? (Dates début et fin prévisionnelles v/dates début et fin effectives)	4	
Est-il possible d'ajouter des champs personnalisés ? Ces champs sont-ils typés ? Note	3	L'outil propose des champs à ajouter (case à cocher pour les faire apparaître)

02 - Ergonomie et Prise en main		
01- Facilité d'utilisation		
L'outil propose t-il une ergonomie efficace (copier/coller, glisser/déposer, limitation du nombre de clics, écrans facilement lisibles) ?	4	
L'outil dispose t-il d'un éditeur de texte riche permettant la mise en forme av Commentaire (si besoin)	1	Uniquement au niveau des exigences et les possibilités de mises en forme sont très faibles
L' interface est-elle claire ? Les informations et message affichés sont clairement compréhensible ? La terminologie employée est adaptée à l'utilisation qui devra en être faite ?	1	Interface complexe et peu intuitive. Terminologie spécifique à Zephyr.

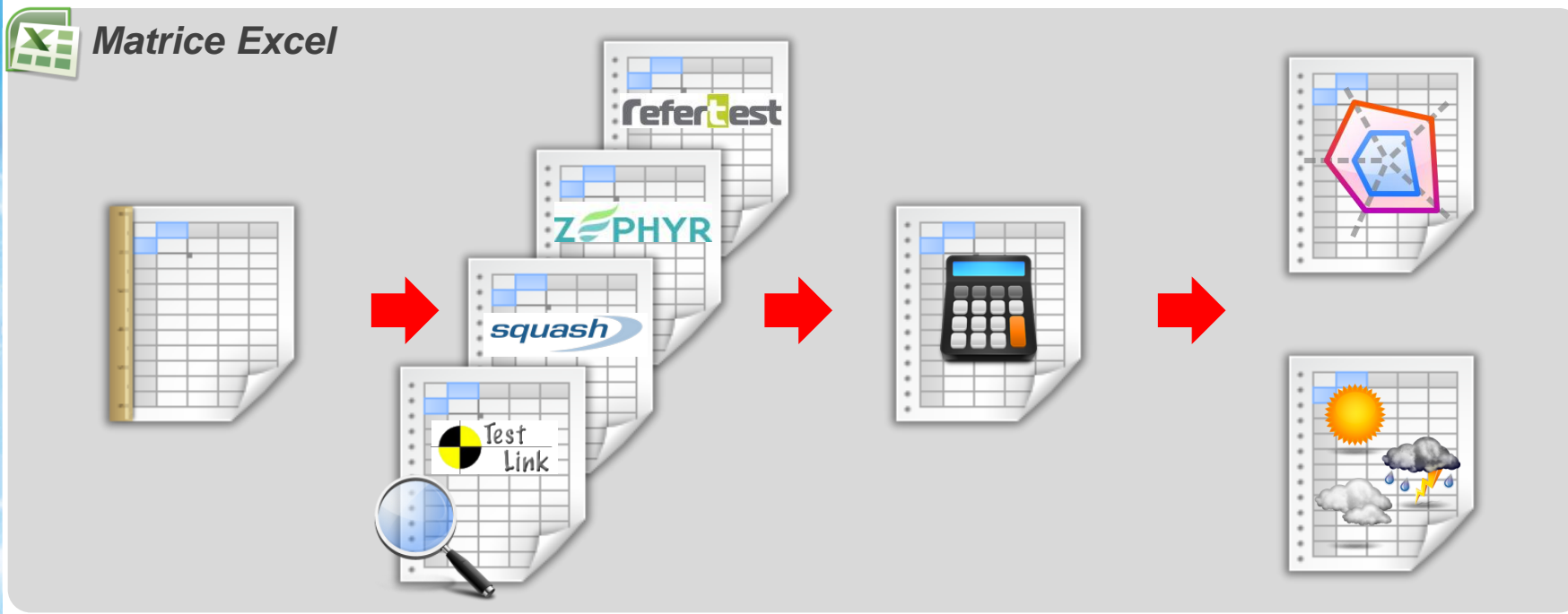
Etude v0 - Notations et pondérations

- Chaque question est évaluée selon **une note de 0 à 4** :
 - **0** → la fonctionnalité / l'exigence n'est pas du tout satisfaite
Exemple : pas de fonctionnalité d'export
 - **1** → la fonctionnalité proposée fait le « minimum »
Exemple : l'intégralité des champs « critiques » ne sont pas disponibles dans l'export.
 - **2** → la fonctionnalité répond partiellement au besoin
Exemple : tous les champs n'apparaissent pas dans l'export.
 - **3** → la fonctionnalité répond au besoin mais pourrait-être améliorée
Exemple : export possible et complet, mais l'export prend beaucoup de temps (1 à 2 minutes).
 - **4** → la fonctionnalité est pleinement satisfaite, de façon optimale
Exemple : fonctionnalité d'export de tout ou partie de la bibliothèque, avec l'exhaustivité des champs et dans différents formats cibles.

- Chaque question est **pondérée** :
 - Pondération en base 4 :
 - 64 → Exigences critiques/bloquantes
 - 16 → Exigences importantes
 - 4 → Exigences mineures, de confort
 - 1 → Exigences mineures
 - Pondération discriminante = notes globales plus éclatées et mieux représentatives des exigences.
 - Pondérations à faire varier en fonction de ses besoins.



Etude v0 - L'outil d'évaluation



Fiche de référence	Fiches d'évaluation	Fiche de consolidation	Graphique et Synthèse
<ul style="list-style-type: none"> Liste l'ensemble des questions. Pondérations. 	<ul style="list-style-type: none"> 1 fiche par outil. Note de chaque question + commentaire associé. 	<ul style="list-style-type: none"> Comparaisons des notes. Calcul des moyennes 	<ul style="list-style-type: none"> Kiviati de couverture des différents critères Kiviati de couverture des sous-critères fonctionnels Tableau de comparaison

Etude v0 - Extrait de la matrice

Fonctionnalité / Exigence	Poids	Note Squash™ 1.4.0	Note TestLink 1.9.3	Note Zephyr 4.0	Note Referfest 1.0.9g
01 - Adéquation fonctionnelle		3.49	2.94	3.02	3.71
01 - Exigence		3.85	3.11	3.08	3.67
Les attributs de base d'une Exigence sont-ils bien disponibles : Référence Auteur	64	4	4	4	3
Existe-t-il un attribut 'Criticité' sur l'objet Exigence ?	16	4	1	3	4
Existe-t-il un attribut 'Statut' (workflow) sur l'objet Exigence ? (eg : en cours, à valider, validée, obsolète)	16	4	4	2	4
06- Exécution		3.86	3.27	3.39	4.00
Le statut et l'horodatage sont-ils bien enregistrés pour chaque étape de l'exécution ?	16	4	0	4	4
Les attributs de base sont-ils bien disponibles : Résultat, Date, Utilisateur	64	4	4	4	4
Existe-t-il des champs (timestamp de début et de fin) permettant de tracer le temps passé par les testeurs à l'exécution des tests ?	1	1	0	0	4
02 - Ergonomie et Prise en main		3.80	2.48	2.52	3.53
01- Facilité d'utilisation		3.73	2.76	2.80	3.73
L'outil propose t-il une ergonomie efficace (copier/coller, glisser/déposer, limitation du nombre de clics, écrans facilement lisibles) ?	64	4	2	4	3
L'outil dispose t-il d'un éditeur de texte riche permettant la mise en forme avancée des textes saisis (puces, liens hypertexte, polices, couleurs, images...) ?	4	4	4	1	4
02- Facilité d'appropriation		3.96	1.83	1.87	3.06
La réalisation des actions de base est-elle suffisamment intuitive pour qu'un nouvel utilisateur puisse se débrouiller seul ? (les actions de base sont : créer /consulter une exigence, créer/consulter un cas de test/ Exécuter des tests)	64	4	2	2	3
Un guide utilisateur complet est-il disponible en français ?	16	4	0	0	4
03 - Qualité technique		3.77	3.64	2.87	1.97
01- Implantation et portabilité		3.81	3.63	2.45	1.02
La configuration minimum pour le poste serveur est-elle faible ?	4	4	4	3	2
Les systèmes d'exploitations sur lesquels tournent le logiciel sont-ils compatibles avec les prérequis du client ? (préciser en commentaires les OS et leurs version)	16	4	3	3	1
Quel degré de compatibilité l'outil a-t-il avec les bases de données ?	16	4	1	1	1
La configuration minimum pour le poste client est-elle faible ?	16	4	4	3	3
L'outil supporte t-il les navigateurs les plus courants (IE, Firefox, Chrome). Si non, préciser les restrictions	64	4	4	4	0

Notes des différents outils

Pondération des questions

Moyenne pondérée par sous-critère

Moyenne pondérée par critère

Etude v0. Les familles de critères d'évaluation

I. ● Adéquation fonctionnelle (122 QUESTIONS) :

- 10 critères :

- | | | | | |
|--------------|---------------|---------------|------------------|----------------|
| 1.Exigences | 2.Cas de test | 3.Pas de Test | 4.Scénarios | 5.Campagnes |
| 6.Exécutions | 7.Anomalies | 8.Transverse | 9.Administration | 10.Automatisat |

II. ● Ergonomie et prise en main (14 QUESTIONS) :

- L'outil est-il facile à utiliser ? A appréhender ?
- Le workflow de travail est-il efficace ? Favorise-t-il la productivité ?
- L'outil est-t-il internationalisé ? En français ? La doc également ?

III. ● Qualité technique (11 QUESTIONS) :

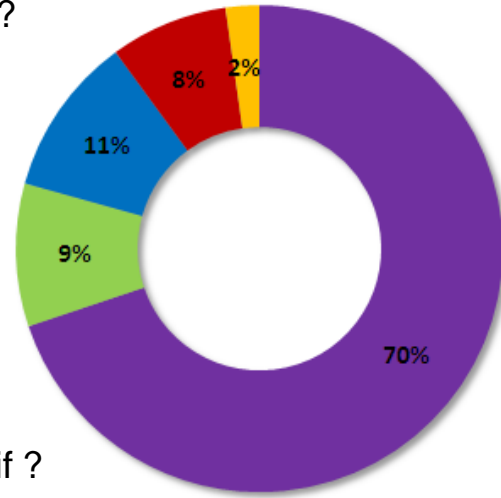
- L'outil est-il facile à déployer ? A exploiter ?
- Est-il performant ? Stable ?
- Est-il facilement interfaçable avec des systèmes tiers ?

IV. ● Pérennité (14 QUESTIONS) :

- La communauté des développeurs ou l'éditeur est-il actif ? Réactif ?
- L'outil est-il populaire ? La communauté des users est-elle importante ? Active ?
- Quel est le mode gouvernance ?

V. ● Coûts (4 QUESTIONS) :

- Quel coût de licence ? De support/maintenance ?
- Quelle stratégies d'accès aux versions majeures ?



Etude v0 - exemple de Synthèse, en fonction du besoin



<p>Avoir des fonctionnalités riches, matures, et complètes...</p>					
<p>Permettre un déploiement facile, rapide et sans contraintes, notamment à des utilisateurs externes à l'organisation...</p>					
<p>Faciliter l'appropriation par les futurs utilisateurs...</p>					
<p>Pouvoir faire évoluer l'outil pour couvrir mes besoins spécifiques...</p>					
<p>Réduire mes coûts, avec une garantie de support/maintenance...</p>					

Organisation du groupe de travail

- **RÈGLES DE CONFIDENTIALITÉ**
 - Fourniture matrice détaillée v0 et du draft de notation des outils évalués au groupe de travail uniquement
 - Tant que les résultats ne sont pas validés par le groupe de travail, seuls des résultats macro sont communicables à l'extérieur du groupe de travail
 - Dès que la matrice est validée en v1 ainsi que la notation des outils, mise à disposition de l'outil à tous les membres du club qualité logicielle (sur le site).
- **PRÉSENTATION DES MEMBRES**
- **PRÉSENTATION DE L'ÉTUDE V0 DÉTAILLÉE**
- **DÉMARRAGE DES TRAVAUX**